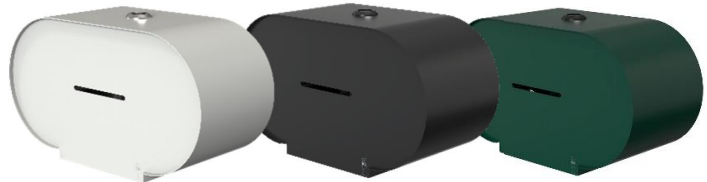




BJÖRK distributeur de papier toilette

Double 3370/3375/3380

Contient 2 rouleaux de papier toilette standard
Acier inoxydable peint par poudrage
2 ans de garantie



Le distributeur de papier toilette DAN DRYER BJÖRK est conçu dans une ligne économe d'espace en harmonie avec la dernière gamme d'équipements sanitaires de DAN DRYER. Le distributeur contient 2 rouleaux de papier toilette placés côte à côte et permet un remplissage rapide et offre un interstice large pour la visualisation des niveaux.

Application

BJÖRK représente une véritable avancée dans le domaine des équipements sanitaires. Le distributeur de papier toilette est idéal pour les sanitaires publics avec un trafic faible à moyen.

Références

Sanitaires pour clients et personnel, bureaux, centres commerciaux, restaurants, hôtels, hôpitaux, centres de soins, écoles et garderies.

Fiche technique

	BJÖRK
	Prod. No. : 3370, 3375, 3380
	Distributeur de papier toilette deux rouleaux standard
Modèle	
Dimensions	H 161 x L 278 x P 130.5 mm
Capacité	2 rouleaux de papier standard
Taille des rouleaux de papier de toilette	Max. Ø 120 mm Largeur : Max. 107 mm
Matériau	Acier inoxydable peint par poudrage
Poids	1.7 kg
Garantie	2 ans

Couleurs standard

Prod. No. 3370 : RAL 9003, blanc
Prod. No. 3375 : RAL 9005, noir mat
Prod. No. 3380 : Les couleurs RAL Classiques

Installation

Murale.



Texte pour appel d'offre

Distributeur de papier toilette en acier inoxydable peint par poudrage. Capacité 2 rouleaux standard.
Poids net : 1.7 kg. H : 161 mm, L : 278 mm, P: 30.5 mm