



ROBINETS DAN DRYER

Robinets sèche-mains puissant, distributeur de savon et eau en installation murale

- Hygiéniques et gain de place
- Automatiques
- Pas d'eau sur le sol

DAN DRYER TAPS – ROBINETS – est une ligne d'équipements qui comprend le sèche-mains, distributeur de savon et robinet eau. L'opération est activée seulement au contact des usagers ; ils sont efficaces, visuellement plaisants et peuvent être installés individuellement ou dans le cadre d'un ensemble complet.

Cette ligne se démarque par sa practicalité et ses caractéristiques hygiéniques qui offrent aussi un gain de place. Une utilisation automatique assure un service tout en un sans toucher pour une optimisation de l'hygiène qui évite les coulures d'eau sur le sol.

Cette solution offre une esthétique contemporaine et libère de l'espace mural dans les sanitaires publics. Une offre idéale pour les architectes et projets de construction à intégrer en amont de la phase de création.



DAN DRYER FRANCE

1, Esplanade Compans Caffarelli
FR-31000, Toulouse

Tel: +33 800 815 215
Email: info@dandryer.fr
Web: www.dandryer.fr

AIRTAP – SÈCHE-MAINS

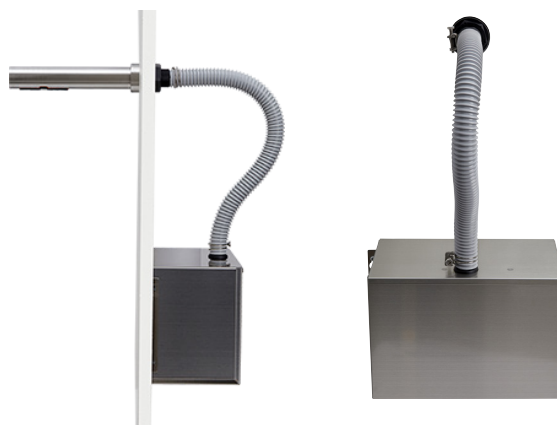
Cycle de séchage 10-15 secondes.

Contrôle de la température intelligent avec ajustement automatique de la chaleur.

Moteur à commutateur puissant avec cartouches de charbon.

Données techniques :

- Acier inoxydable
- Bec de sortie : Ø50/Ø38 x L220 mm
- Bloc moteur : L 306 x P 151 x H193/H220 mm
- Longueur du bec verseur : 300-320 mm
- Alimentation: 230 V, 50/60 Hz, Class I
- Poids: 5.85 kg



SOAPTAP – ROBINET SAVON POUR SAVON LIQUIDE & MOUSSE

Contient 1.5 l de savon liquide (=1,000-1,500 doses)
ou savon mousse (=1,875-2,500 doses)

Données techniques :

- Acier inoxydable
- Bec de sortie : Ø50/Ø38 x L 220 mm
- Pompe et réservoir : L 108 x P 130 x H 310 mm
- Longueur du bec verseur : max. 250 mm
- Alimentation: AC (0.6V)
- Poids : 1.8 kg



WATERTAP – ROBINET EAU

Distance d'activation ajustable entre 20-120 mm.

Données techniques :

- Acier inoxydable
- Bec de sortie : Ø50/Ø38 x L 220 mm
- Alimentation : AC (6V)
- Poids : 1.55 kg

